

MAP

阿蘇山の噴火警戒レベル

Mt. Aso Eruption Level Alert

阿蘇火山噴火警戒級別
阿蘇火山噴火警戒級別
アソ山の噴火警戒レベル

レベル1(平常)
状況により、火口内への立入禁止。
Level 1 (Normal) Entrance to the crater may be off-limits, depending on conditions.
1級(平常) 根据情况判断火口禁止入内。
1級(平常) 根据情况判断火口禁止入内。
レベル1(平常) 状態に 따라 화구 안으로의 진입 금지.

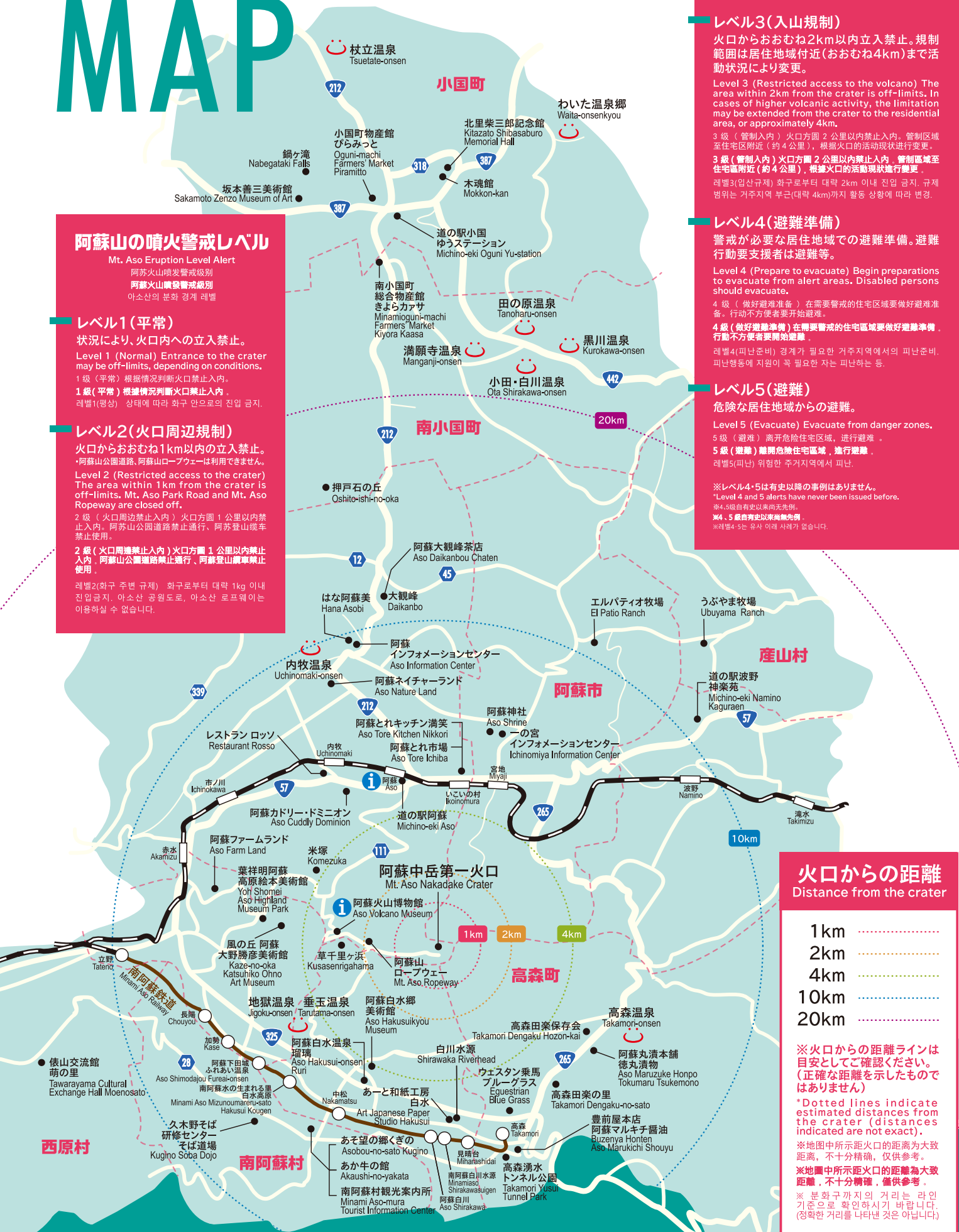
レベル2(火口周辺規制)
火口からおおむね1km以内の立入禁止。
阿蘇山公園道路、阿蘇山ロープウェイは利用できません。
Level 2 (Restricted access to the crater) The area within 1km from the crater is off-limits. Mt. Aso Park Road and Mt. Aso Ropeway are closed off.
2級(火口周辺禁止入内) 火口周囲1公里以内禁止入内。阿蘇山公園道路禁止通行、阿蘇登山纜車禁止使用。
2級(火口周辺禁止入内) 火口周圍1公里以内禁止入内。阿蘇山公園道路禁止通行、阿蘇登山纜車禁止使用。
レベル2(火口周辺禁止入内) 火口周圍1公里以内禁止入内。阿蘇山公園道路禁止通行、阿蘇登山纜車禁止使用。
레벨2(화구 주변 규제) 화구로부터 대략 1km 이내 진입 금지. 아소산 공원도로, 아소산 로프웨이는 이용하실 수 없습니다.

レベル3(入山規制)
火口からおおむね2km以内立入禁止。規制範囲は居住地域付近(おおむね4km)まで活動状況により変更。
Level 3 (Restricted access to the volcano) The area within 2km from the crater is off-limits. In cases of higher volcanic activity, the limitation may be extended from the crater to the residential area, or approximately 4km.
3級(管制入内) 火口周囲2公里以内禁止入内。管制区域至住宅区附近(約4公里)。根据火口的活动现状进行变更。
3級(管制入内) 火口周圍2公里以内禁止入内。管制區域至住宅區附近(約4公里)。根據火口的活動現狀進行變更。
레벨3(입산규제) 화구로부터 대략 2km 이내 진입 금지. 규제 범위는 거주지역 부근(대략 4km)까지 활동 상황에 따라 변경.

レベル4(避難準備)
警戒が必要な居住地域での避難準備。避難行動要支援者は避難等。
Level 4 (Prepare to evacuate) Begin preparations to evacuate from alert areas. Disabled persons should evacuate.
4級(做好准备准备) 在需要警戒的住宅区域要做好避難準備。行動不方便者要開始避難。
4級(做好准备準備) 在需要警戒的住宅區域要做好避難準備。行動不方便者要開始避難。
레벨4(피난준비) 경계가 필요한 거주지역에서의 피난준비. 피난행동에 지원이 꼭 필요한 자는 피난하는 등.

レベル5(避難)
危険な居住地域からの避難。
Level 5 (Evacuate) Evacuate from danger zones.
5級(避難) 离开危险住宅区域，进行避難。
5級(避難) 離開危險住宅區域，進行避難。
레벨5(피난) 위험한 주거지역에서 피난.

※レベル4・5は有史以降の事例はありません。
*Level 4 and 5 alerts have never been issued before.
※4,5級自有史以來尚無先例。
*4, 5級自有史以來尚無先例。
※레벨4・5는 유사 이래 사례가 없습니다.



火口からの距離

Distance from the crater

1km
2km - - - -
4km - . - . -
10km
20km
.....

※火口からの距離ラインは目安としてご確認ください。(正確な距離を示したものではありません)
*Distance from the crater line is for reference only. (Distances indicated are not exact).
※地圖中所示距火口的距離為大致距離，不十分精確，僅供參考。
*地圖中所示距火口的距離為大致距離，不十分精確，僅供參考。
※ 분화구까지의 거리는 라인 기준으로 확인하시기 바랍니다. (정확한 거리를 나타낸 것은 아닙니다)

お問い合わせ先
Please contact us.
熊本県観光課
Tourism Division,
Kumamoto Prefectural Government
096-333-2335

阿蘇の最新情報についてはWebをチェック!
Check our website for the latest information about Aso!
なごみ紀行 kumanago
http://kumanago.jp/ http://kumanago.jp/en/

